

Checkup Entendre

Application du Patch 1.1.7

Ce document présente les étapes à suivre afin d'installer le patch 1.1.7 pour l'application Checkup Entendre.

1. Pré-requis

Avant de commencer l'installation :

- fermer l'application Checkup Entendre
- fermer le logiciel Entendre 2 si celui-ci est installé sur le poste.

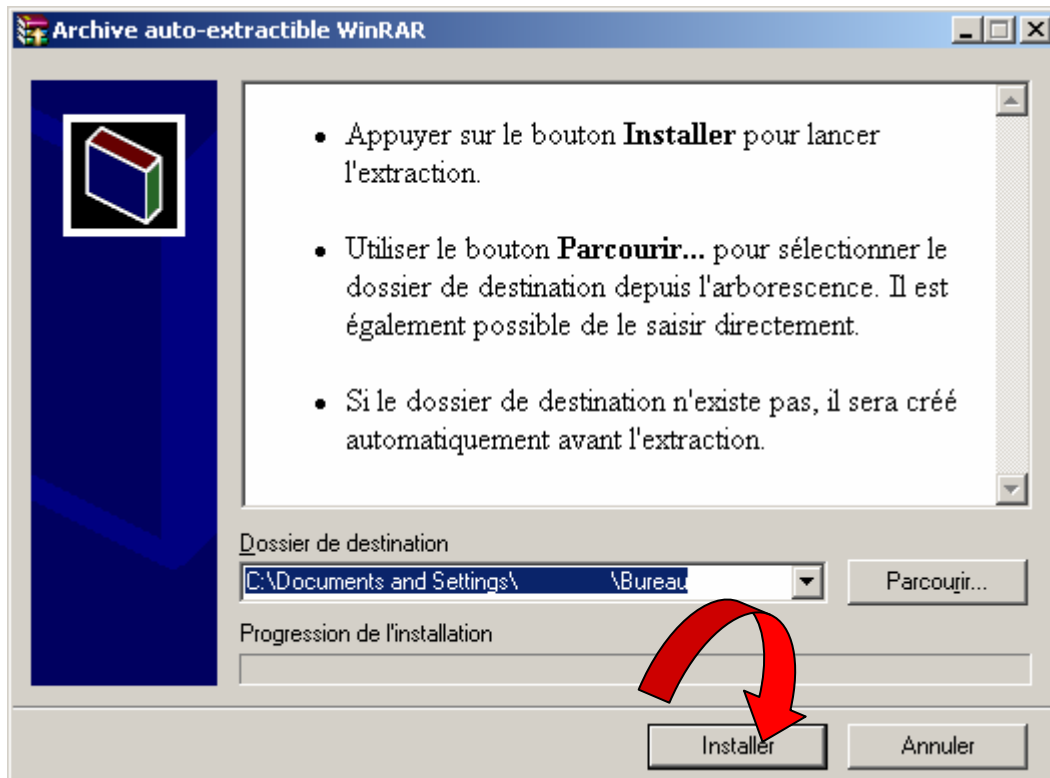
2. Téléchargement et extraction

Télécharger le patch correctif 1.1.7 de Checkup Entendre et le copier sur le bureau.

Double-cliquer sur l'icône



La fenêtre ci-dessous apparaît :



Cette interface vous donne la possibilité de choisir le répertoire d'extraction :

- conserver le répertoire sélectionné automatiquement par le logiciel
- cliquer sur le bouton « **Installer** ».

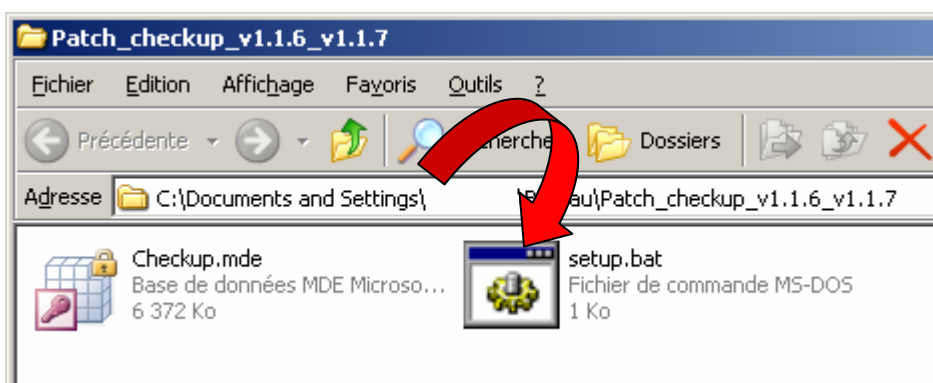
3. Installation du patch

Le répertoire « Patch_checkup_v1.1.6_v1.1.7 » a été créé sur le bureau.

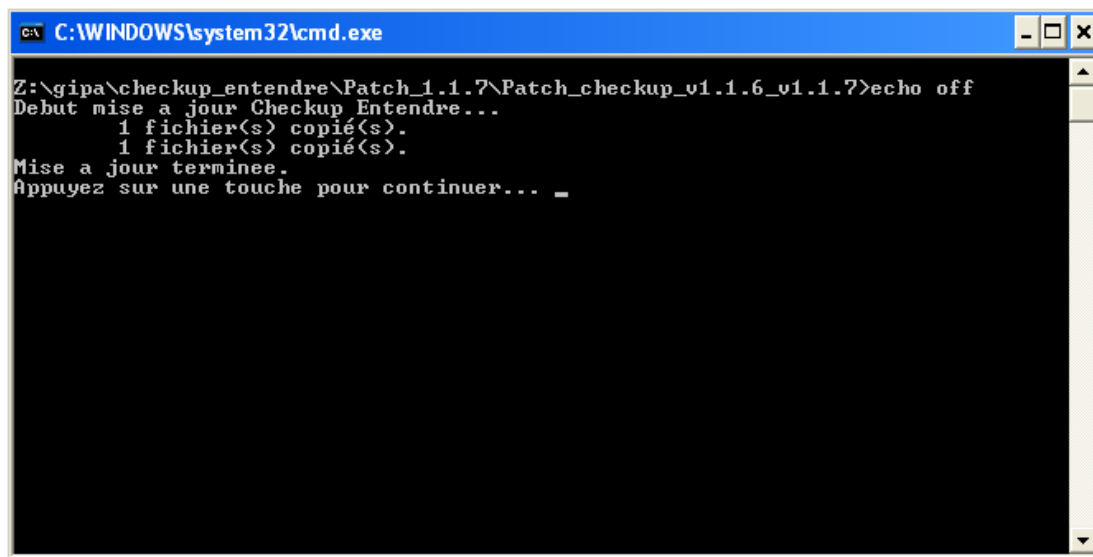
Double cliquer alors sur ce dossier pour l'ouvrir :



Deux fichiers sont disponibles. Double-cliquer sur « **setup.bat** » pour démarrer l'installation du Patch 1.1.7.



La fenêtre ci-dessous apparaît :



Appuyer une sur une touche pour fermer la fenêtre.

Le Checkup a été mis à jour et peut être redémarré.